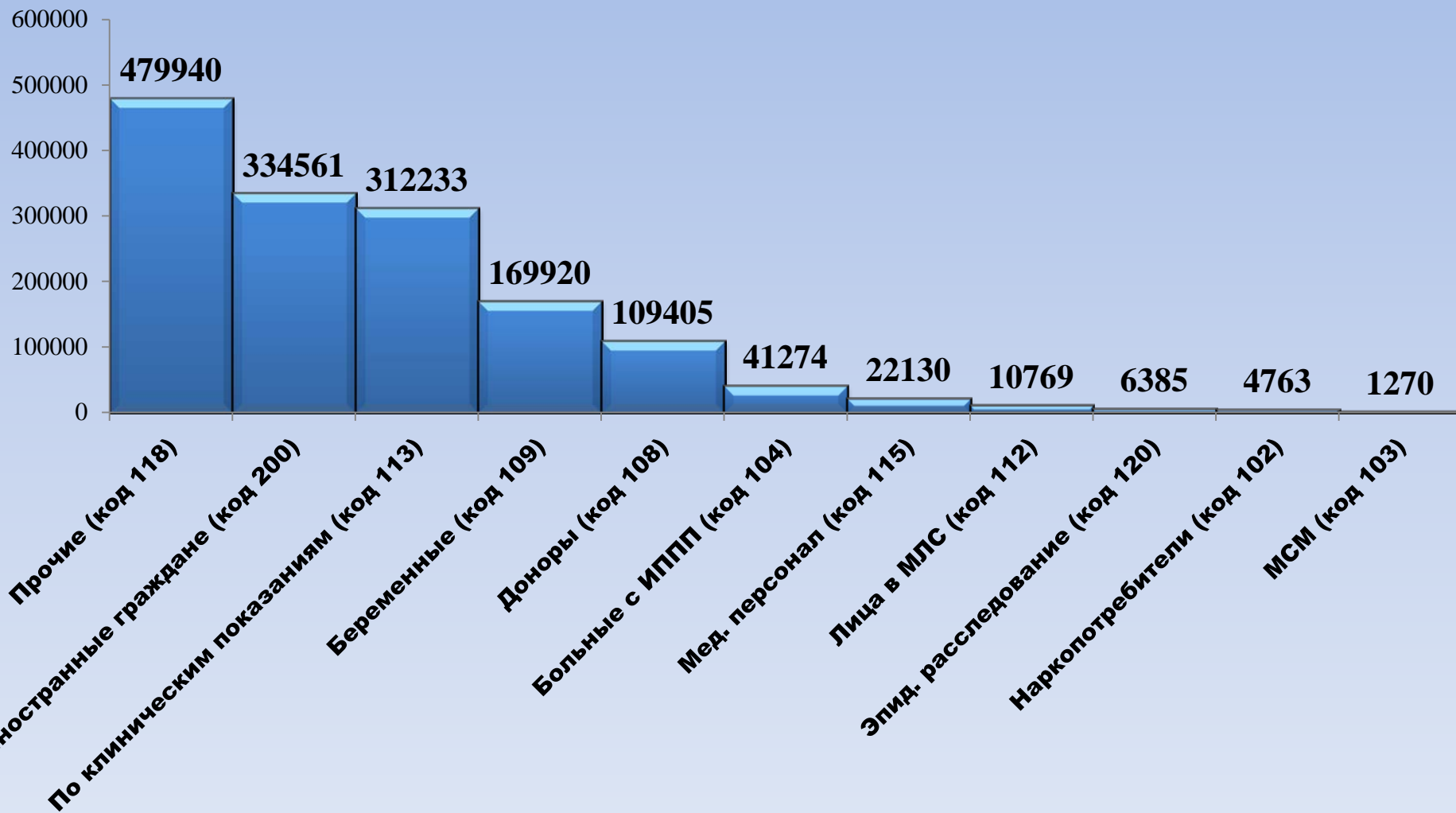


САНКТ-ПЕТЕРБУРГСКИЙ ЦЕНТР СПИД
Информационный бюллетень
«ВИЧ-инфекция в Санкт-Петербурге в 2017г.»

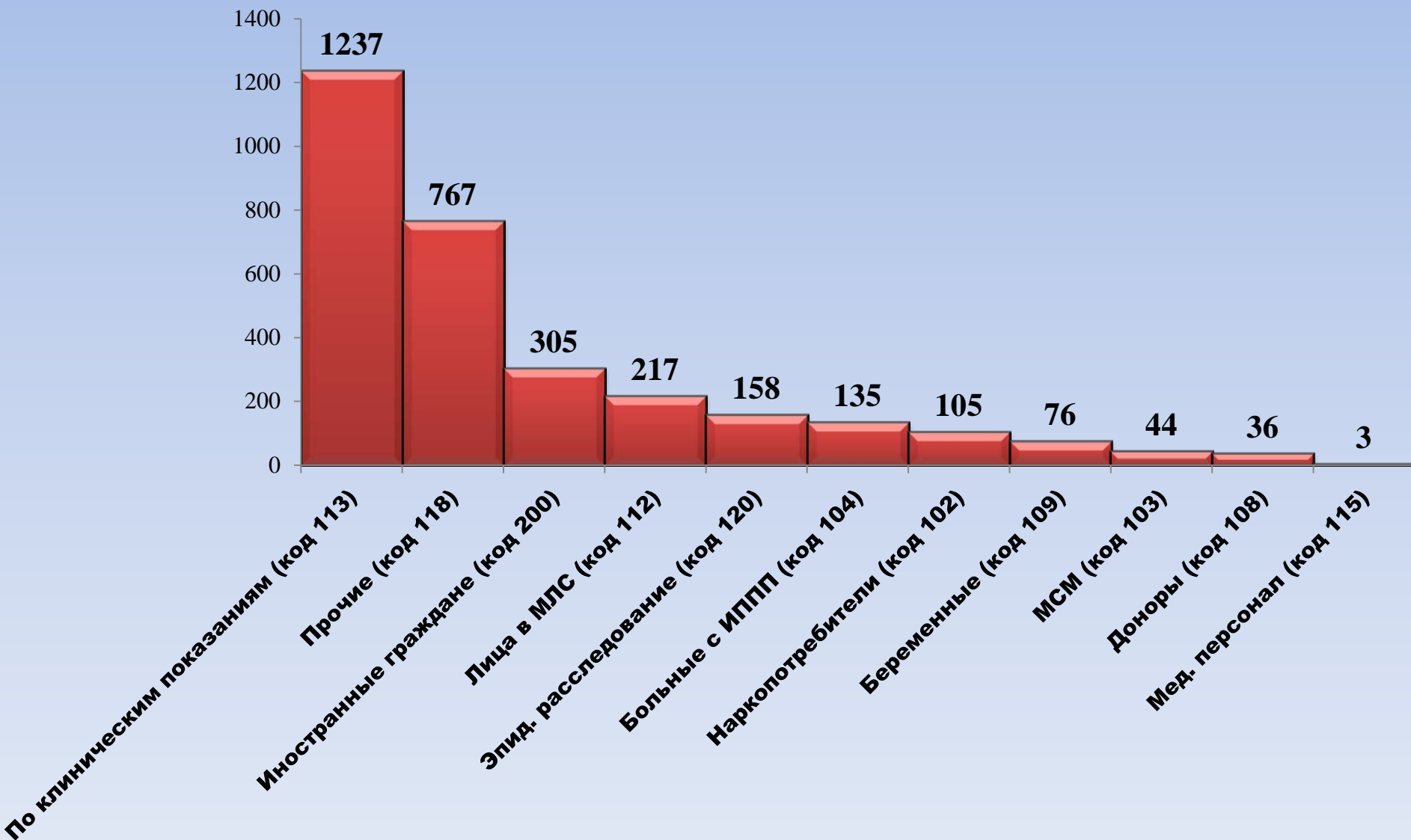
*Пантелеева О. В., Бембеева Н.А., Волкова Т.М., Кравченко А.В., Гаврилова С.П., Дельнова Н.А.
Васильева В.А., Курьянова Т. С.*

- ❑ Всего за весь период наблюдения выявлено на 01.01.2018г. – **55 694** случая **ВИЧ-инфекции** у жителей СПб.
- ❑ В 2017 году выявлено всего **3 083** случая **ВИЧ-инфекции**. Из них у граждан России было выявлено **2 778** новых случаев, включая жителей Санкт-Петербурга – **1 761**, лиц БОМЖ – **45**, иногородних – **972** случая.
- ❑ В 2017 году ВИЧ-инфекция впервые установлена на территории Санкт-Петербурга у **26 детей** (в возрасте 0-14 лет – 14 детей, в том числе до 1 года – 6 человек, от 1 до 2 лет – 4 человека, от 3 до 6 лет – 2 человека, от 8 до 14 лет – 2 человека; 15-17 лет – 12 человек).
- ❑ Обследовано на ВИЧ за 12 месяцев 2017 г. **1 492 650** человек (28,6% от населения города), из них **1 158 089** граждан РФ (22,2% от населения города).

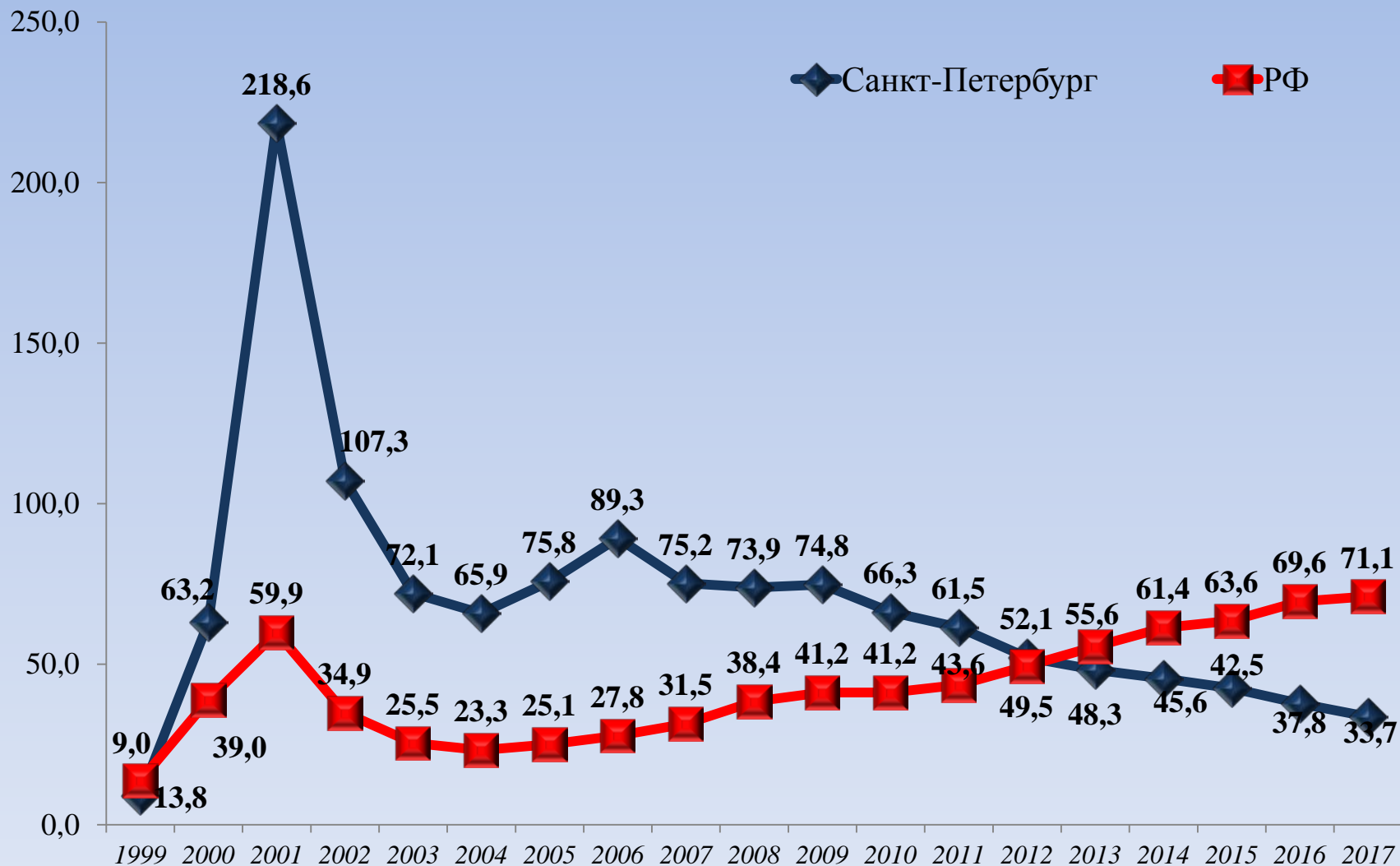
Количество обследованных лиц на ВИЧ-инфекцию по контингентам в Санкт-Петербурге в 2017 году (по данным формы №4 «Отчет о результатах исследования крови на СПИД»).



Количество впервые выявленных случаев ВИЧ-инфекции по контингентам в Санкт-Петербурге в 2017 году (по данным отделения эпидемиологии и медицинской статистики Центра СПИД СПб).



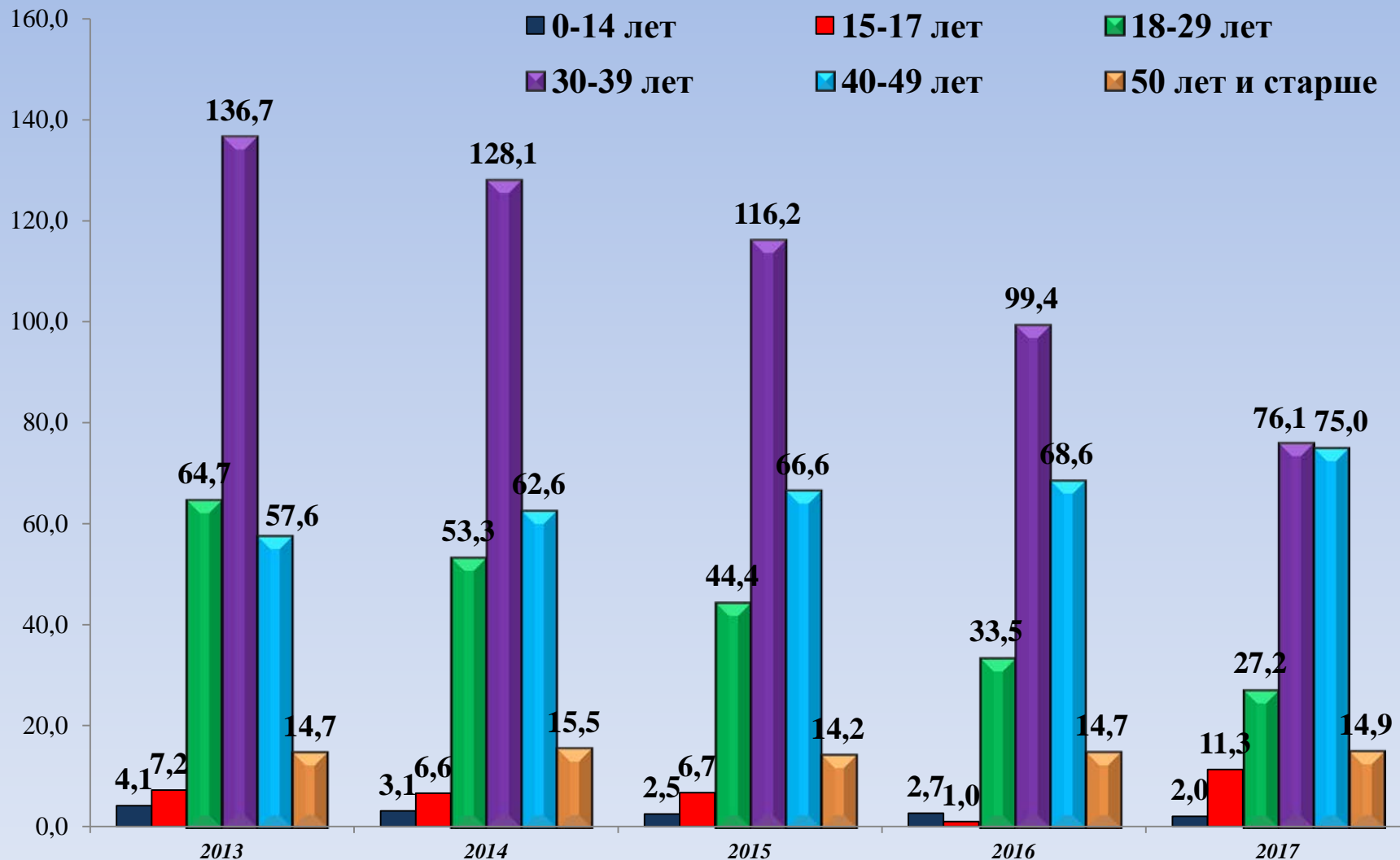
Многолетняя динамика заболеваемости ВИЧ-инфекцией в Санкт-Петербурге и Российской Федерации (на 100 тыс. населения).



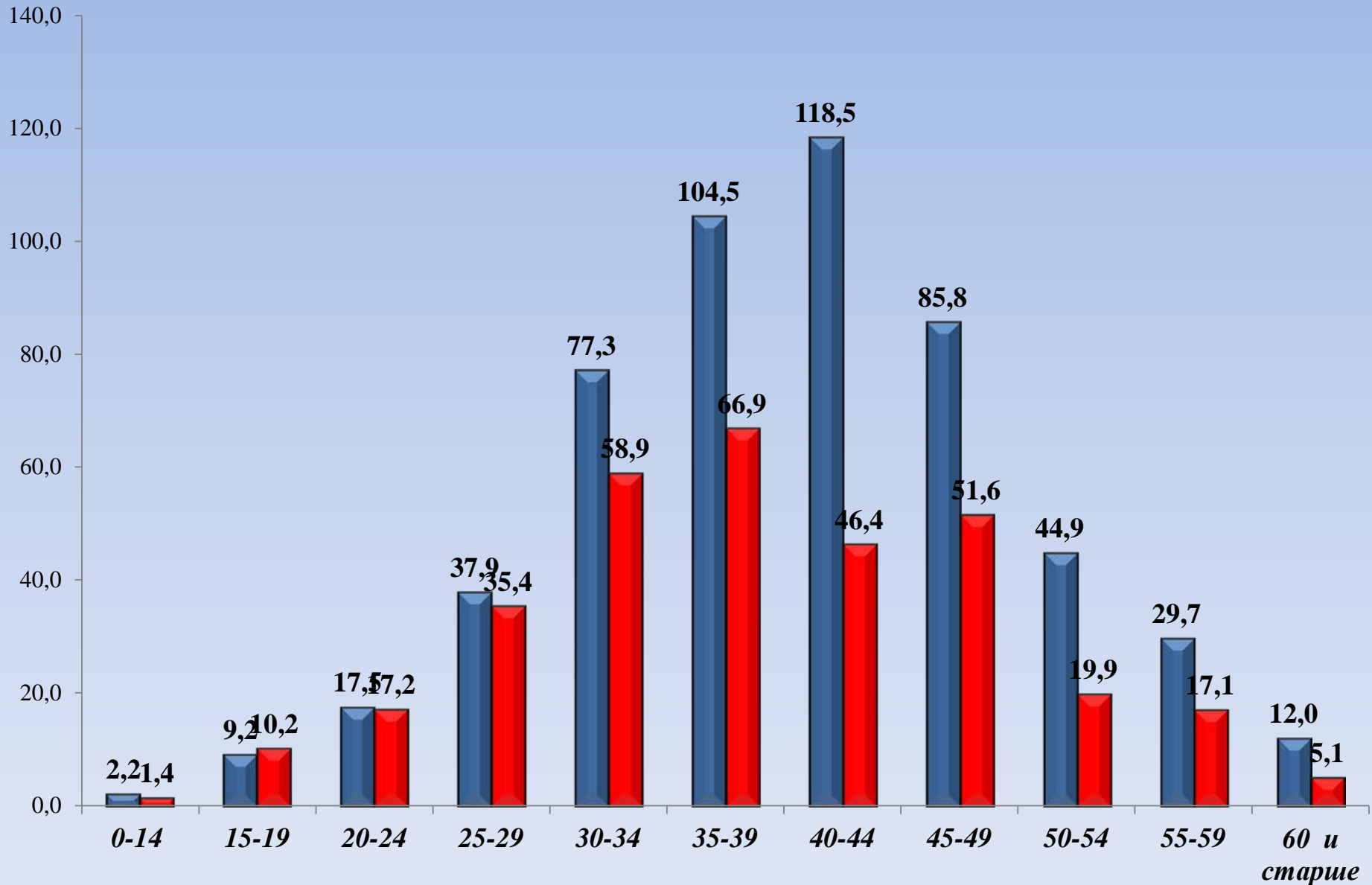
Распределение впервые выявленных лиц с ВИЧ-инфекцией по территориальной принадлежности в 2013-2017 гг. (%)



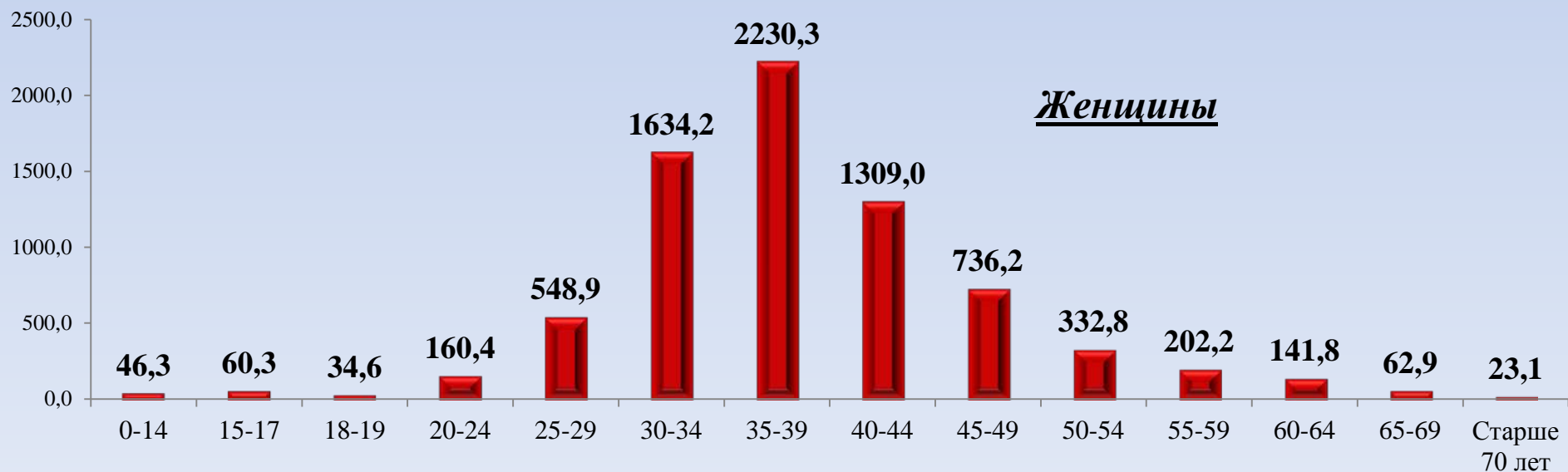
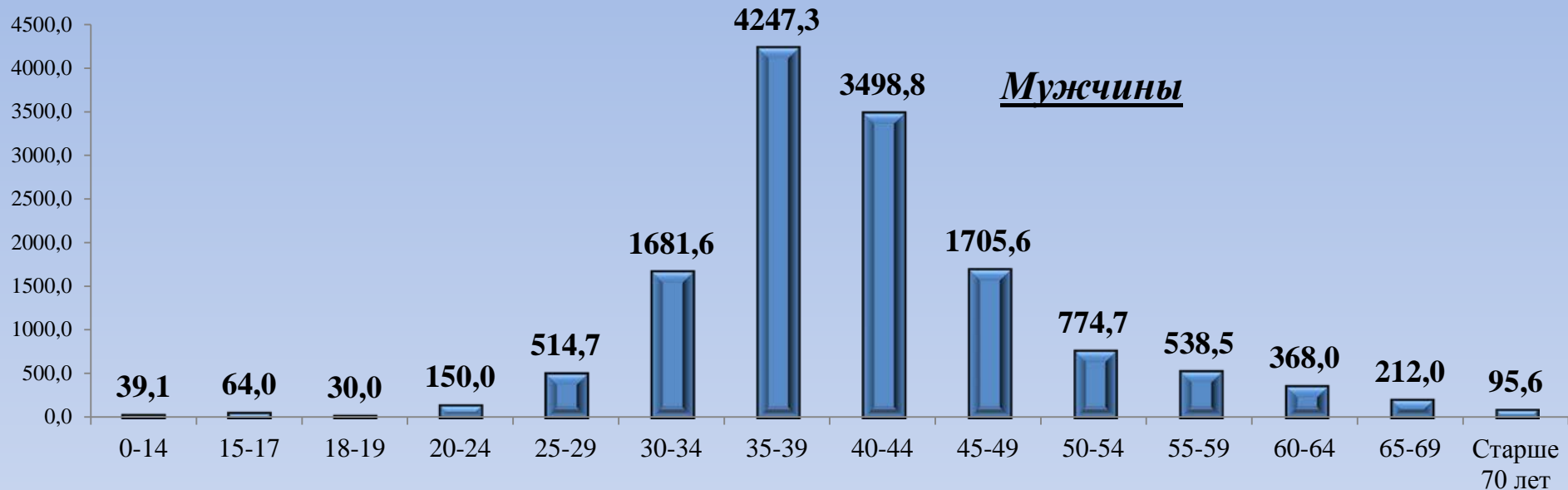
Динамика заболеваемости ВИЧ-инфекцией в возрастных группах в Санкт-Петербурге в 2013-2017 гг. (на 100 тыс. населения).



Заболееваемость ВИЧ-инфекцией в возрастных группах в Санкт-Петербурге в 2017 г. (на 100 тыс. населения).



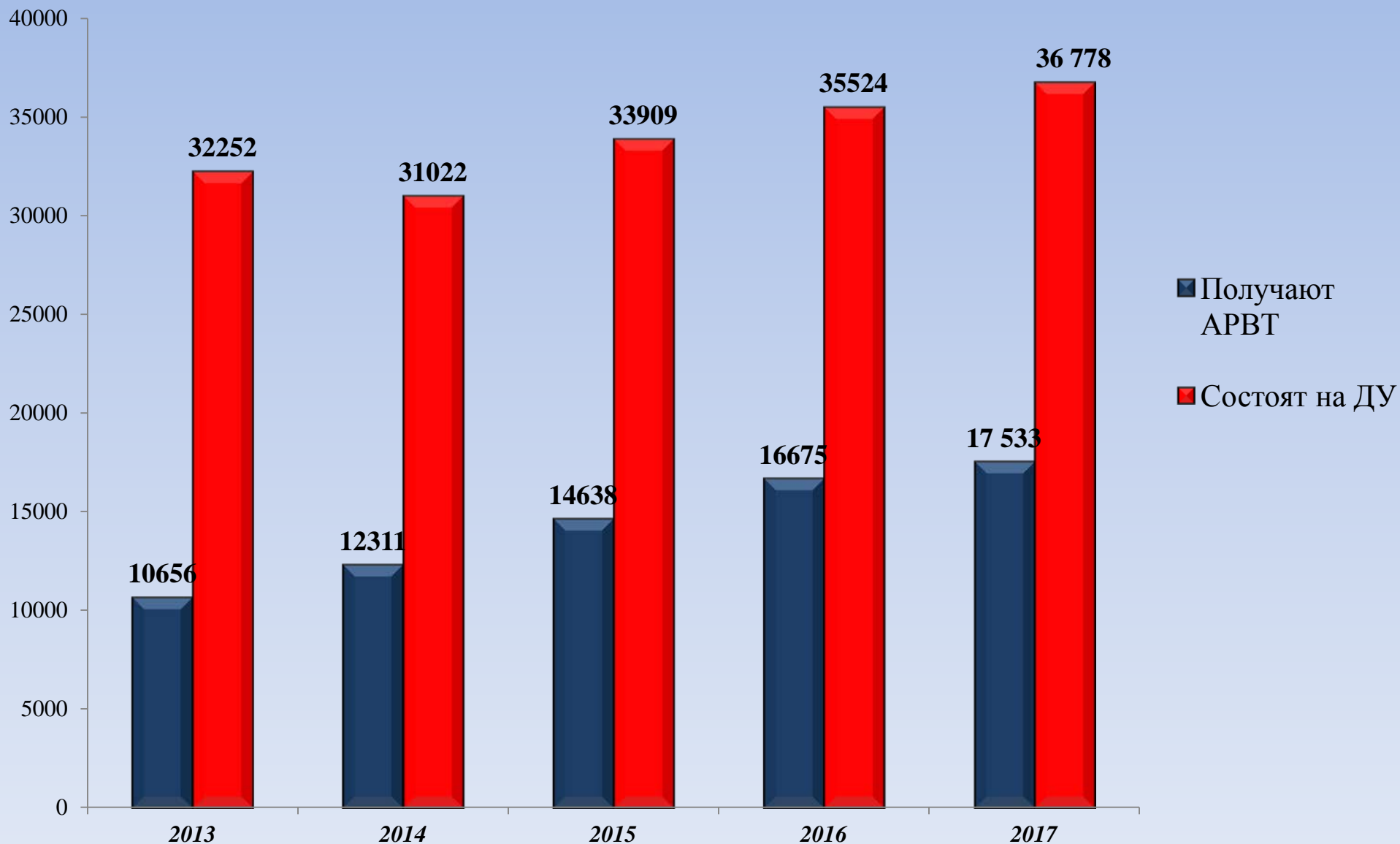
Пораженность ВИЧ-инфекцией в возрастных группах в Санкт-Петербурге в 2017 г.(на 100 тыс. населения).



Основные пути заражения ВИЧ-инфекцией в Санкт-Петербурге, 2004-2017 гг. (%)



Количество ВИЧ-инфицированных лиц, состоящих на диспансерном учете и получающих АРВТ в Санкт-Петербурге в 2013-2017 гг.



- ❑ На диспансерном учете в течение 2017 года состояли **36 778 ВИЧ-инфицированных пациента**. Из них прошли диспансерное обследование – 95,1%, в том числе были обследованы на туберкулез – 91,1% .
- ❑ В Санкт-Петербурге в 2017 году антиретровирусную терапию получали **17 533** человека, что составляет 89,1% от числа нуждающихся. В 2017 году антиретровирусную терапию получали **395 детей**, что составляет 98,5% от числа нуждающихся в лечении.
- ❑ Был назначен курс химиопрофилактики туберкулеза **4 590** пациентам (98,0% от подлежащих лиц с уровнем CD4 менее 350 кл/мкл).
- ❑ В 2017 году было зарегистрировано **1 034** случая ВИЧ-инфекции на стадии СПИДа.
- ❑ В 2017 году на территории Санкт-Петербурга было зарегистрировано **1 076** случаев смерти среди ВИЧ-инфицированных лиц, из них иностранных граждан – **19**. Основная доля по-прежнему приходится на жителей города (84,5%).

В Санкт-Петербурге эпидемическая ситуация по ВИЧ-инфекции остается стабильной. Снижается заболеваемость среди постоянных жителей региона. Отмечается увеличение выявления случаев ВИЧ-инфекции у жителей других регионов РФ. Наблюдается преобладание доли полового пути инфицирования вирусом у впервые выявленных пациентов.